



www.flexoeco.com

ECO pill

1 TABLETKA
WYSTARCZA NA
15 - 60 LITRÓW PALIWA



ECO

OPAKOWANIE WYSTARCZA NA
POWYŻE 400 LITRÓW PALIWA

ECO DDM

STABILIZATOR OLEJU
DLA POJAZDÓW LEKKICH

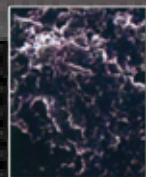
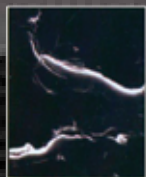


ECO STABILIFLEX

STABILIZATOR OLEJU
DLA POJAZDÓW
CIĘŻKICH I MASZYN

CO TO JEST ECO PILL I ECO FXO?

ECO PILL i ECO FXO to skoncentrowane 100% związki organiczne, bez dodatków. Są one specjalnie syntetyzowane, tak aby sprostały problemom związanym z dużą zawartością asfaltów we współczesnych paliwach. Nie wpływają na ich strukturę molekularną poprzez reakcje chemiczne, lecz degradują aglomerację na mniejsze płytki asfaltu. Skutek widoczny jest pod mikroskopem.



Powiększenie 4140x
Rozbijanie
asfaltów na
kawalki



Powiększenie 290x
Rozbijanie asfaltów
w roztworze z benzyny
i ECO PILL lub ECO
FXO

Występowanie wszystkich wymienionych molekułów w naszym środowisku jest naturalne. Nienaturalna jest jedynie ich ilość którą produkujemy. Choć CO₂ przyczynia się do globalnego ocieplenia, nie jest szkodliwy tak bardzo jak węglowodór, tlenek węgla czy tlenek azotu. Węglowodory tworzą Twoje paliwo. Niektóre pozostają w postaci skupisk i emitowane są do środowiska. Powstrzymując emisję tam, gdzie się ona zaczyna zapewniasz maksymalną żywotność swemu katalizatorowi. Nie tylko oszczędzasz pieniądze, ale także dbasz o środowisko. Pomagasz także sobie zdając egzamin z ekoologii.



DZIAŁANIE PRODUKTÓW ECO PILL I ECO FXO:

- usuwają osad w zbiornikach,
- dzięki nim zmniejsza się częstotliwość czyszczenia zbiornika paliwa, a filtry pozostają dłużej czyste,
- szybko się rozpuszczają w paliwie i nie pozostawiają cząstek, które mogłyby zapychać filtry,
- paliwo jest trwalsze i gromadzi mniej materiałów zanieczyszczających pozostawiając na dnie zbiornika mniej osadów, co w znacznym stopniu przyczynia się do łatwiejszej konserwacji,
- utrzymują system wtryskiwania paliwa w czystości,
- eliminują uderzenia w silniku, hałas i nadmierne ogrzewanie, chroniąc w ten sposób silnik przed osadami węglowymi,
- produkty te przywracają utraconą moc silnika dostosowując go do optymalnego poziomu pracy,
- krople wody w paliwie są mniejsze, rozproszone i nie pozostają w zbiornikach,
- obniżają zużycie paliwa,
- asfaltyny rozbijają się na wiele mniejszych części rozprzestrzeniając się w paliwie, co umożliwia efektywniejsze spalanie,
- obniżają zużycie paliwa o 10%,
- obniżają zawartość szkodliwych elementów w emisji gazów wydechowych o 62%.



www.flexoeco.com

ECO PILL
ECO FXO

NOVA ECO™ formuła obniża:

- zawartość szkodliwych składników w emisji gazów wydechowych nawet o 62%
- użycie paliwa nawet o 10%



www.flexoeco.com



Wyprodukowano
w Kanadzie:
Flex-o Canada Inc.

ORBIS CALCULUS d.o.o.
Crvenog križa 31
10000 Zagreb, Hrvatska
t: +385.1.606.1863
t2: +385.1.606.1864
em@il: info@flexoeco.com

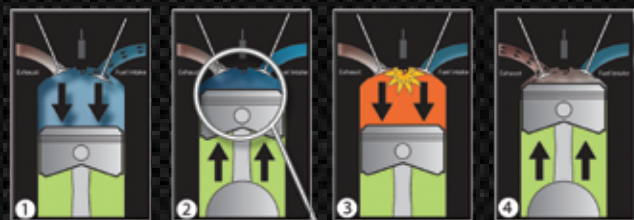
FLEX-O to produkty patentowane. Sprzedawane są na całym świecie. Wszelkie testy laboratoryjne, które wskazują na to jak produkty działają i spełniają swoją funkcję, bazowane są na naukowych metodach badań opracowanych przez organizacje takie jak: **SAE** (Society of Automotive Engineers – Związek Inżynierów Maszynowych), **ASTM** (American Society for Testing and Materials – Amerykański Związek Testowania Materiałów), **QIRC** i **US EPA** (United States Environmental Protection Agency – Agencja ochrony środowiska USA), **SGS**.

W jaki sposób działają ECO PILL i ECO FXO?

Podstawą cyklu pracy silnika czterosurowego jest kompresja i ekspansja. Bez odpowiednich uszczelnień do zaworów nie może powstać odpowiednia kompresja pozwalająca na efektywne spalanie paliwa, a efekty eksplozywnej ekspansji są znacznie mniejsze.

ECO PILL i ECO FXO przywracają silnikowi utraconą moc, co w praktyce oznacza mniejsze, ale także efektywniejsze spalanie paliwa.

ECO PILL i ECO FXO mogą szybko usunąć problem i umożliwić optymalną pracę silnika. Pozwalają zaoszczędzić na paliwie i przyszłych kosztach utrzymania.



1. Zasysanie
2. Kompresja
3. Ekspansja
4. Wydech



Czym jest przepływ obok cylindra, pierścieni i tłoków, (tzw. blow-by)?

Ciepłe gazy spalania przemieszczają się obok pierścienia kompresora do cylindra, podczas trzeciego suwu tłoka. Oznacza to, że otwarty płomień i komórki gazu wydechowego dostają się do obracających się części silnika. Rezultatem jest zmniejszenie jego mocy.

Wtryskiwacze paliwa, kanał paliwowy i wylot

Paliwo wydostaje się ze zbiornika poprzez system rozprowadzania paliwa. Następnie wpływa do cylindrów przez gaźnik do układu wtryskowego. Ulega wtedy spalaniu i rozprzestrzenia się w cylindrze. Aby paliwo ulegało optymalnemu spalaniu, musi istnieć odpowiedni stosunek paliwo/powietrze. Mieszanka paliwo/powietrze musi być homogenna a osad nie może przeszkadzać w przepływie paliwa ze zbiornika do silnika. **ZADBAJ O ICH CZYSTOŚĆ.**

Mieszanka paliwa z ECO PILL lub z ECO FXO czyści osady węglowe i wszelkie zanieczyszczenia systemu rozprowadzania paliwa. Nie powoduje korozji i w związku z tym bezpieczna jest dla wszystkich rodzajów silników. Posiada także właściwości dyspersyjne, gdyż rozdrabnia około 80% asfaltenu w benzynie i około 72% w paliwach dieselowych. Obniża ilość komórek niepalnych w paliwie o około 24%. Działanie proszku nie może powodować awarii silnika, a wręcz odwrotnie – efektywnie pomaga w oczyszczeniu silnika z powstałych osadów i smoły, oraz stopniowo się spalając z paliwem doprowadza do optymalnej pracy silnika w wymaganych warunkach. Badania wykazały skrócenie czasu indukcji o około 40%, co powoduje rzadsze powstawanie smoły w zbiornikach paliwa.

Korzystanie z ECO PILL i/lub ECO FXO pozwala na prawie 3-krotne obniżenie zewnętrznego napięcia między naftą i kroplami wody przy czym dochodzi do szybszego oddzielania się wody z paliwa diesel. Jednocześnie właściwość ta wpływa na powstawanie większej liczby kropelek wody w procesie atomizacji paliwa, która się powiększa o około 23% co powoduje lepsze spalanie. Testowanie systemu gazów mieszanki paliwa i ECO PILL lub paliwa i ECO FXO wskazuje na obniżenie zawartości szkodliwych elementów pojawiających się w gazach wydechowych od 50 – 62% zależnie od rodzaju pojazdu. Zanotowana została także obniżka zużycia paliwa w przypadku pojazdów ciężarowych – od 5,5% do 4,48%, a w przypadku pojazdów osobowych od 12,5% do 8%.

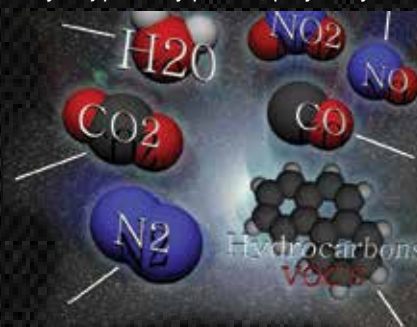
Płynne paliwo nie pali się w postaci płynnej, lecz gazowej. Aby doszło do spalania musi być ono najpierw atomizowane, w momencie kiedy tworzy się mgiełka bardzo drobnych kropelek. Kropleki te przemieszczają się w stronę przedniej części płomienia a temperatura szybko się podnosi, co powoduje parowanie lekkiej frakcji kropelek. W takiej sytuacji asfalteny w postaci stałej tworzącej ciężką frakcję, gromadzą się w zwarte struktury, gdyż substancje lotne zostały spalane.

Proces, w którym odbywa się spalanie substancji w postaci stałej to dyfuzja tlenu odbywająca się przez ich pory. Dyfuzja wewnątrz nich stanowi zazwyczaj powolny proces, przy którym ograniczona jest szybkość spalania. Ponieważ czas spalania ciała stałego proporcjonalny jest do kwadratu jego średnicy, aglomeracja asfaltenu w postaci stałej przyczynia się do utrudnionego spalania, gdyż czas spalania jest wtedy dłuższy. Przeciętny czas zatrzymywania w płomieniu – 0,1 sekundy, nie jest wystarczający do spalania.

Powstają więc niespalone pozostałości węgla (sadza) które stanowią od 40% do 80% łącznej emisji komórek do środowiska.

Azot (N_2) stanowi 78% powietrza, a zazwyczaj przechodzi przez silnik. Dwutlenek węgla (CO_2) powstaje podczas palenia poprzez związki atomów węgla (pochodzące z paliwa) z tlenem. Para wodna (H_2O) także powstaje podczas palenia poprzez łączenie się tlenu z wodorem pochodzącym z paliwa. Związki węglowodorowe pod wpływem działania słońca pękają na oksydanty, wchodzi w reakcję z tlenem i produkują ozon na poziomie ziemi – największy składnik smogu.

Tlenki azotu (NO_2 a NO) także tworzą smog, który drażni ludzkie membrany mięśniowe. Tlenek węgla (CO) krótko mówiąc jest bardzo trujący, bez zapachu i koloru.



OBLICZENIE OSZCZĘDNOŚCI JAKIE REALIZUJESZ KORZYSTAJĄC ECO PILL LUB ECO FXO

TANKOWANIE PALIWA	Kalkulacja powstała na podstawie tankowania 60 litrów paliwa w cenie 5,10 PLN/l.	
	JEŚLI OSZCZĘDNOŚĆ PALIWA WYNIESIE	10% = 30,60 PLN
	JEŚLI OSZCZĘDNOŚĆ PALIWA WYNIESIE TYLKO	8% = 24,48 PLN
	JEŚLI OSZCZĘDNOŚĆ PALIWA WYNIESIE TYLKO	5% = 15,30 PLN

Produkty ECO PILL a ECO FXO zawartość elementów szkodliwych w emisji gazów nawet o 62%, przez co umożliwiają

POZYTYWNY WYNIK NA TEŚCIE EKOLOGICZNYM

TEST EKOLOGICZNY	Kalkulacja powstała na podstawie średniej ceny operacji potrzebnej aby pojazd spełnił warunki emisji gazów wydechowych.	
	1 TABLETKA EKO PILL	15,50 PLN
	LUB 1 AUTOMATYCZNE MYCIE ZALEŻNIE OD POJAZDU	30,00 PLN
	LUB 1 KATALIZATOR (WYMIENNY)	250,00 PLN
	LUB 1 WIZYTA U MECHANIKA ZALEŻNIE OD ZGŁOSZONEJ USTERKI	200,00 PLN

POLECAMY: Aby odpowiednio oczyścić wtryskiwacz paliwa, zawory i kanał paliwowy, podczas 2 kolejnych tankowań paliwa polecamy dodać ECO PILL lub ECO FXO. Procedurę powtórzyć co 2000 - 3000 przejechanych kilometrów.